

Расчет стоимости:

Поиск клиента по названию, тел., контактному лицу

Листовая продукция 1

Формат: 99 x 210 мм

Ширина: 500 мм Высота: 570 мм 2



Номер расчета: **122651** от 17.08.2018 в 15:00 по московскому времени.
Время расчета: 0 сек.

Печать

Лицевая сторона Оборотная сторона

Количество цветов: 0 3 Количество цветов: 0

Тип бумаги: Картон 4

Плотность: 325

Фактура: Полуглянцевая

Цвет: Белый (A) 5

Срочность	Наценка %	Общая стоимость	Цена за 1 шт.
Обычная: 5-7 дней	0	59581.76	42.56
Сверхсрочная: 3-4 дня	20	71499.12	51.07
Срочная: 1-2 дня	30	77456.29	55.33
Быстрая: 24 ч.	50	89372.64	63.84
Очень быстрая: 12 ч.	100	119169.53	85.12
Время не идет: 6 ч.	150	148954.41	106.40

Пантоне
 высокая плотность

оборот

206 6 7 8 9 10 11

Удалить

206 12 13 14 15 16 17 18 19 20

Добавить

Объем: 0.14935 куб.м. Вес бумаги: 92.625 кг

Постпечатная обработка

Перфорация

Выгровка

Фальцовка (авто)

Ламинация

Двухсторонняя

Количество сторон: Одна сторона 21

Тип ламината: Матовый 22

Толщина ламината: 200мкм

Матрица: белый фон полная заплата

пленка заплата

УФ-лакировка

Срочная лакировка

Штамповка

Эмbossирование

Вырубка

Описание расчета	Стоимость
Офсетная печать	5818.88
Печать пантоне	3322.42
Стоимость бумаги	24498.80
Предварительная резка	215.00
Ламинация	6437.75
Вырубка	16746.31
Нанесение слога	2542.61

Вырубка

Есть готовый штамп?

Выборка?

1 штамп на все виды?

Тиснение

Контра

Слейка 9

Слейка

одинаковой сечки на все точки

Количество точек: 1

ширина: 10 длина: 15 тип: Белый 13 мкс

ширина: 10 длина: 15 тип: Белый 13 мкс

Надсечка

Цифровая персонализация

Нумерация

Обработка изделия

Тираж: 1400 10

Виды: 1

Окончательная резка Бумага заказчика

Есть на приладе Готовая форма

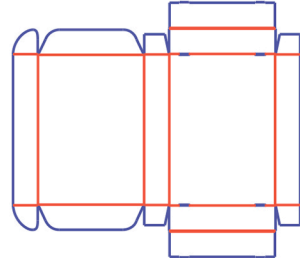
Цифровая печать Срочная печать

Рассчитать 11



Расчет коробки (самосборной) 30x21x6 см (в собранном виде), печать 1+1 (Pantone 206) Картон 325 гр. односторонний, ламинация 1+0 матовая. Тираж 1400шт

Для расчета мы выбрали полностью самосборную коробку без клеевых точек, исходя из этого получили развертку штампа 500*570. Такой тип коробок наименее трудоёмок при изготовлении и сборке.



1. Выбираем из списка продукции «Листовая продукция»
2. В разделе «Формат» выбираем размер 500x570 мм
3. Выбираем красочность. В данном случае 1 (Pantone 206)+1 (Pantone 206). *при расчете необходимо указывать точные номера пантонов, т.к. его стоимость в расчете указывается исходя из стоимости расходных материалов.
4. Выбираем «Тип бумаги», картон т.к. он наиболее подходящий для изготовления коробок, за счет своей жесткости.
5. Выбираем фактуру и цвет материала.
6. Выбрать сторону ламинации. В данном случае «одну сторону ламинации»
7. Выбрать тип ламинации. Выбрать толщину ламинации.
- *Ламинация придает дополнительную жесткость и изностоустойчивость изделию
8. Штамп для вырубки включается в расчет автоматический исходя из размеров изделия

Вырубка 28166.31	
Стоимость	16746.31
Цена прилада	500.00
Цена за протон	2028.81
Время работы	3 ч., 24 мин.
Ширина штампа	570 мм
Высота штампа	500 мм
Изданий на штампе	1
Стоимость изготовления штампа	13138.50 8
Расход листов на приладу	20
Расход листов на контроле	5
Дополнительный брак	28
Время	3 ч., 24 мин.
Выборка стоимости	96.00

9. Так же в расчет можно добавить склейку, в данном случае она не нужна, т.к. коробка «самосборная» без клеевых точек. Часть конструкций коробок предполагает нанесение клеевых точек

10. Указываем тираж
11. Нажимаем «Рассчитать»